



## ANEXO III: REPORTAJE FOTOGRÁFICO



**GREEN IT**  
Aragón



ESTUDIO DE IMPACTO AMBIENTAL AMPLIACIÓN SET  
"CANTALES" + SET "CAMPORROYO" + LSAT 220 KV DE SET  
"CAMPORROYO" A SET "RIBERA ALTA DEL EBRO" + LÍNEA DE  
COMUNICACIONES "LAAT SET MAGALLÓN-SET RUEDA DE  
JALON Y CAMPUS DE DATOS RIBERA ALTA DEL EBRO"



Reportaje fotográfico

■ ÍNDICE

REPORTAJE FOTOGRÁFICO .....	3
-----------------------------	---



## REPORTAJE FOTOGRÁFICO



Figura. 1. Emplazamiento de la SET Camporroyo en parcela de cultivo herbáceo de secano.



Figura. 2. Tramo inicial de evacuación que discurre por vial con comunidades ruderales y fragmentos de matorral halonitrófilo en lindes [HIC 1430 Matorrales halonitrófilos (*Pegano-Salsoletea*)].





Figura. 3. Loma de pastizal de *Stipa parviflora* (espartal) junto a vial por donde discurre la evacuación, hacia su tramo inicial (HIC 6220\* Pastizales xerofíticos mediterráneos de vivaces y anuales).



Figura. 4. Loma de pastizal de *Brachypodium retusum* (lastonar) junto a vial por donde discurre la evacuación, hacia su tramo inicial (HIC 6220\* Pastizales xerofíticos mediterráneos de vivaces y anuales).





Figura. 5. Lomas con matorrales halonitrófilo (*Artemisia herba-alba*) y gipsícola (*Gypsophila hispánica*), degradados, junto a vial por donde discurre la evacuación, hacia su tramo inicial [HICs 1430 Matorrales halonitrófilos (*Pegano-Salsoletea*), 1520\* Vegetación gipsícola mediterránea (*Gypsophiletalia*)].



Figura. 6. Tramo del tercio inicial de la evacuación que discurre por vial con comunidades ruderales en lindes.





Figura. 7. Tramo del tercio inicial de la evacuación que discurre por vial junto a coscojar en mosaico con matorral gipsícola de *Gypsophila hispánica* [1520\* Vegetación gipsícola mediterránea (*Gypsophiletalia*)].



Figura. 8. Tramo del tercio inicial de la evacuación que discurre por vial con comunidades ruderales y ejemplar de *Retama sphaerocarpa* en lindes.





Figura. 9. Tramo del tercio inicial de la evacuación que discurre por linde de cultivo cerealista con presencia de lastonar de *Brachypodium retusum* (HIC 6220\* Pastizales xerofíticos mediterráneos de vivaces y anuales).



Figura. 10. Tramo del tercio inicial de la evacuación que discurre por linde de cultivo cerealista con presencia de espartal de *Stipa parviflora* (HIC 6220\* Pastizales xerofíticos mediterráneos de vivaces y anuales).





Figura. 11. Tramo del tercio inicial de la evacuación que discurre por vial junto a matorral gipsícola de *Helianthemum squamatum* [HIC 1520\* Vegetación gipsícola mediterránea (*Gypsophiletalia*)].

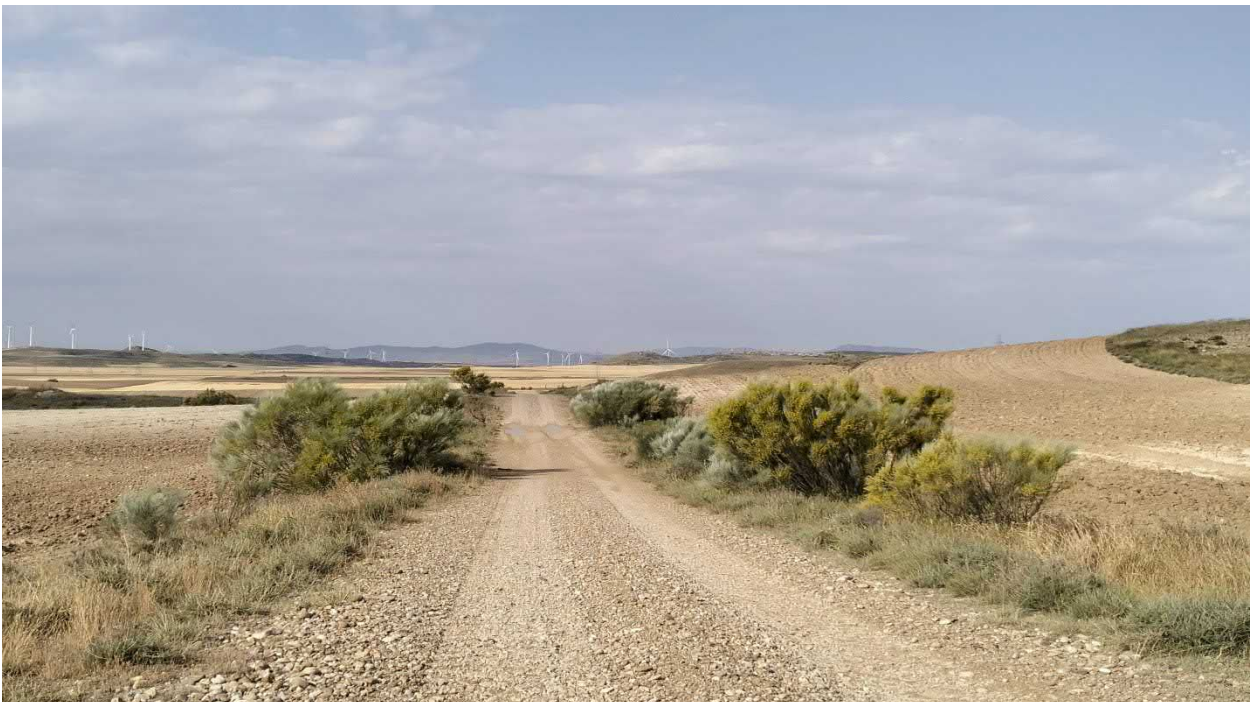


Figura. 12. Tramo medio de la evacuación que discurre por vial con fragmentos de retamar (*Retama sphaerocarpa*) en lindes (HIC 5330 Matorrales termomediterráneos, matorrales suculentos canarios (Macaronésicos) dominados por euphorbias endémicas y nativas y tomillares semiáridos dominados por plumbagináceas y quenopodiáceas endémicas y nativas).





Figura. 13. Tramo medio de la evacuación que discurre por vial con fragmentos de matorral halonitrófilo degradado (*Artemisi herba-alba*) en lindes (HIC 1430 Matorrales halonitrófilos (*Pegano-Salsoletea*)).



Figura. 14. Tramo medio de la evacuación que discurre por vial junto a espartal de *Stipa parviflora* (HIC 6220\* Pastizales xerofíticos mediterráneos de vivaces y anuales).





Figura. 15. Tramo medio de la evacuación que discurre por vial junto a espantal de *Stipa parviflora* y matorral gipsícola de *Gypsophila hispanica* [HICs 6220\* Pastizales xerofíticos mediterráneos de vivaces y anuales, 1520\* Vegetación gipsícola mediterránea (*Gypsophiletalia*)].



Figura. 16. Tramo medio de la evacuación que discurre por vial con matorral halonitrófilo degradado (*Artemisi herba-alba*) en lindes y fragmentos de retamar (HICs 1430 y 5330).





Figura. 17. Tramo medio de la evacuación que discurre por vial junto a aliagar de *Genista scorpiusa*.



Figura. 18. Tramo medio de la evacuación que discurre por vial junto a parcela de cultivo abandonada con matorral halonitrófilo (*Salsola vermiculata*; HIC 1430 Matorrales halonitrófilos (*Pegano-Salsotea*)).





Figura. 19. Tramo medio de la evacuación que discurre por vial junto a mosaico de matorral halonitrófilo y albardinar (HICs 1430 Matorrales halonitrófilos (*Pegano-Salsoletia*); 6220\* Matorrales halófilos mediterráneos y Pastizales xerofíticos mediterráneos de vivaces y anuales).



Figura. 20. Tramo medio de la evacuación que discurre por vial junto a mosaico de albardinar (*Lygeum spartum*) y matorral gipsícola de *Ononis tridentata* [HICs 6220\* Pastizales xerofíticos mediterráneos de vivaces y anuales; 1520\* Vegetación gipsícola mediterránea (*Gypsophiletalia*)].





Figura. 21. Tramo medio de la evacuación, por vial, junto a mosaico de albardinar (*Lygeum spartum*) y matorral halófilo de *Suaeda vera* [HICs 6220\* Pastizales xerofíticos mediterráneos de vivaces y anuales; 1420 Matorrales halófilos mediterráneos y termoatlánticos (*Sarcocornetea fruticosi*)].



Figura. 22. Tramo medio de la evacuación que discurre por vial con comunidades ruderales en lindes.





Figura. 23. Tramo medio de la evacuación que discurre por vial con comunidades ruderales y fragmento de retamar en lindes (HIC 5330 Matorrales termomediterráneos, matorrales suculentos canarios (Macaronésicos) dominados por euphorbias endémicas y nativas y tomillares semiáridos dominados por plumbagináceas y quenopodiáceas endémicas y nativas).



Figura. 24. Tramo medio de la evacuación que discurre por vial, junto a espantal de *Stipa parviflora* (HIC 6220\* Pastizales xerofíticos mediterráneos de vivaces y anuales).





Figura. 25. Tramo medio de la evacuación que discurre por mosaico de albardinar (*Lygeum spartum*) y matorral halófilo de *Suaeda vera* [HICs 6220\* Pastizales xerofíticos mediterráneos de vivaces y anuales; 1420 Matorrales halófilos mediterráneos y termoatlánticos (*Sarcocornetea fruticosi*)].



Figura. 26. Tramo medio de la evacuación que cruza barranco con presencia de terrenos erosionados, pastizal de *Elymus campestris*, albardinar (*Lygeum spartum*), matorral halonitrófilo y matorral halófilo de *Suaeda vera* (HICs 6220\*, 1430 y 1420).





Figura. 27. Tramo medio de la evacuación que discurre entre mosaico de matorral halonitrófilo de *Salsoia vermiculata* y matorral halófilo de *Suaeda vera* [HICs 1430 Matorrales halonitrófilos (*Pegano-Salsoletea*); 1420 Matorrales halófilos mediterráneos y termoatlánticos (*Sarcocornetea fruticosi*)].



Figura. 28. Tramo medio de la evacuación que discurre entre mosaico de matorral halonitrófilo de *Salsoia vermiculata* y matorral halófilo de *Suaeda vera* [HICs 1430 Matorrales halonitrófilos (*Pegano-Salsoletea*); 1420 Matorrales halófilos mediterráneos y termoatlánticos (*Sarcocornetea fruticosi*)].





Figura. 29. Tramo medio de la evacuación que discurre entre tupido matorral halonitrófilo de *Salsola vermiculata* [HIC 1430 Matorrales halonitrófilos (*Pegano-Salsoletea*)].



Figura. 30. Tramo medio de la evacuación que discurre por vial, a su paso por el barranco de Juan Gastón, con presencia de tamarizal (*Tamarix canariensis*) y matorral halófilo de *Suaeda vera* [HICs 92D0 Galerías y matorrales ribereños termomediterráneos (*Nerio-Tamaricetea* y *Flueggeion tinctoriae*); 1420 Matorrales halófilos mediterráneos y termoatlánticos (*Sarcocornetea fruticosi*)].





Figura. 31. Tramo medio de la evacuación que discurre por vial, a su paso por el barranco de Juan Gastón, con presencia de tamarizal (*Tamarix canariensis*) y matorral halófilo de *Suaeda vera* (HICs 92D0 y 1420).



Figura. 32. Tramo medio de la evacuación que discurre por vial con matorral halonitrófilo de *Sal/sola vermiculata* en lindes (HIC 1430 Matorrales halonitrófilos (*Pegano-Salsoletea*)).





Figura. 33. Tramo medio de la evacuación que discurre por vial con matorral gipsícola de *Gypsophila hispanica* (HIC 1520\* Vegetación gipsícola mediterránea (*Gypsophiletalia*).



Figura. 34. Tramo medio de la evacuación que discurre por vial con comunidades ruderales en lindes.





Figura. 35. Tramo medio de la evacuación que discurre por vial junto a matorral halófilo de *Suaeda vera* [HIC 1420 Matorrales halófilos mediterráneos y termoatlánticos (*Sarcocornetea fruticosi*)].



Figura. 36. Tramo medio de la evacuación que discurre por vial junto a matorral gipsícola de *Gypsophila hispanica* (HIC 1520\* Vegetación gipsícola mediterránea (*Gypsophiletalia*)).





Figura. 37. Tramo medio de la evacuación que discurre por vial junto a matorral gipsícola, degradado, de *Ononis tridentata* (HIC 1520\* Vegetación gipsícola mediterránea (*Gypsophiletalia*)).



Figura. 38. Tramo medio de la evacuación por vial con comunidades ruderales y fragmento de retamar en lindes (HIC 5330 Matorrales termomediterráneos, matorrales suculentos canarios (Macaronésicos) dominados por euphorbias endémicas y nativas y tomillares semiáridos dominados por plumbagináceas y quenopodiáceas endémicas y nativas).





Figura. 39. Tramo medio de la evacuación que discurre por vial junto a matorral halonitrófilo de *Salsola vermiculata* y comunidades ruderales [HIC 1430 Matorrales halonitrófilos (*Pegano-Salsoletea*)].



Figura. 40. Tramo medio de la evacuación que discurre por vial con presencia de plantación ajardinada de diversas especies arbóreas, alóctonas y autóctonas, próximo a SET Bayo.





Figura. 41. Tramo del tercio final de la evacuación que discurre entre cultivos herbáceos de secano y linde de matorral halonitrófilo de *Artemisia herba-alba* [HIC 1430 Matorrales halonitrófilos (*Pegano-Salsoletea*)].



Figura. 42. Tramo del tercio final de la evacuación que discurre por loma con lastonar de *Brachypodium retusum* (HIC 6220\* de tipo subestépica de gramíneas y anuales del *Thero-Brachypodietea*).





Figura. 43. Tramo del tercio final de la evacuación que discurre entre cultivos herbáceos de secano y linde de albardinar (*Lygeum spartum*; HIC 6220\* de tipo subestépica de gramíneas y anuales del *Thero-Brachypodietea*).



Figura. 44. Tramo del tercio final de la evacuación que discurre entre cultivos herbáceos de secano y linde de camino con matorral halonitrófilo degradado de *Artemisia herba-alba* [HIC 1430 Matorrales halonitrófilos (*Pegano-Salsolatea*)].





Figura. 45. Tramo del tercio final de la evacuación que atraviesa linde de camino con matorral halonitrófilo degradado de *Artemisia herba-alba* y pastizal de *Plantago albicans* [HIC 1430 Matorrales halonitrófilos (*Pegano-Salsoletea*)].



Figura. 46. Tramo del tercio final de la evacuación que discurre entre cultivos herbáceos de secano.





Figura. 47. Tramo final de la evacuación que discurre por vial entre mosaico de matorral halonitrófilo de *Artemisia herba-alba* y espartal de *Stipa parviflora* (HICs 1430 Matorrales halonitrófilos (*Pegano-Salsoletea*); 6220\* de tipo subestépica de gramíneas y anuales del *Thero-Brachypodietea*).

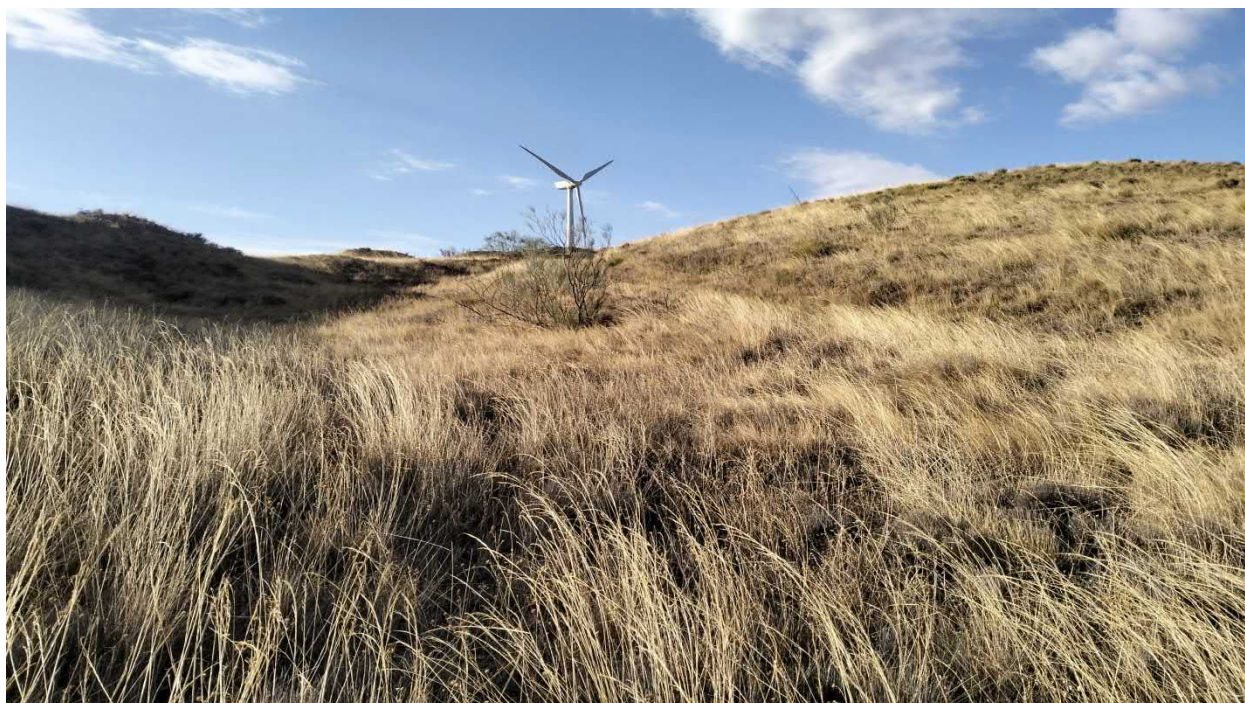


Figura. 48. Tramo final de la evacuación que discurre por loma con mosaico de espartal de *Stipa parviflora* y lastonar de *Brachypodium retusum* (HIC 6220\* de tipo subestépica de gramíneas y anuales del *Thero-Brachypodietea*).





Figura. 49. Tramo del tercio final de la evacuación que discurre entre cultivos herbáceos de secano.



Figura. 50. Tramo final de la evacuación que discurre atraviesa el barranco de El Bayo, con presencia de mosaico de albardinar (*Lygeum spartum*) y comunidades ruderales (HIC 6220\* de tipo subestépica de gramíneas y anuales del *Thero-Brachypodietea*.).





Figura. 51. Parcela de emplazamiento del Centro de Datos; cultivo herbáceo de secano en fase de abandono con presencia de comunidades ruderales, fragmentos de retamar y de matorral halonitrófilo).



Figura. 52. Detalle de retamar en parcela de emplazamiento del Centro de Datos, por donde discurre la evacuación (HIC 5330 Matorrales termomediterráneos, matorrales suculentos canarios (Macaronésicos) dominados por euphorbias endémicas y nativas y tomillares semiáridos dominados por plumbagináceas y quenopodiáceas endémicas y nativas).